

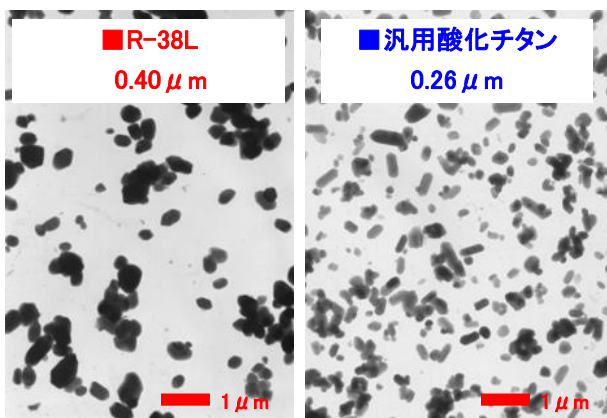
R-38L



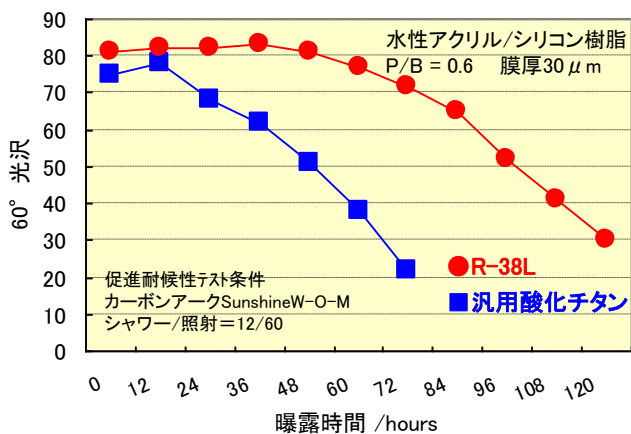
特徴

- **高い日射反射率**を有し、遮熱用塗料に適するルチル型酸化チタン。
- 粒子径を一般酸化チタン顔料より大きい**0.40 μ m**にすることにより、**赤外線**の反射率を向上。

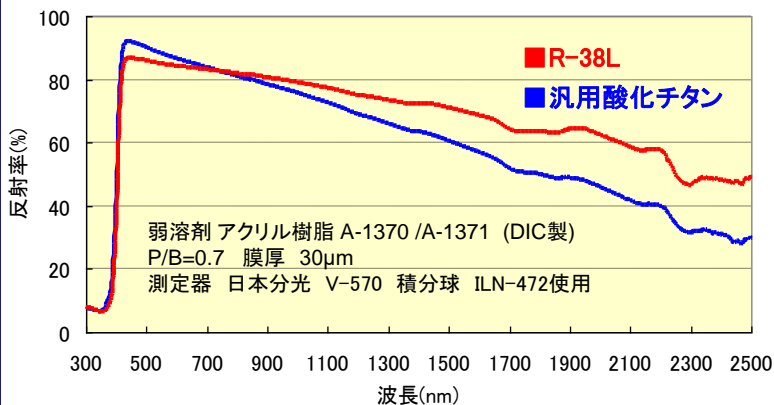
電子顕微鏡写真



促進耐候性試験

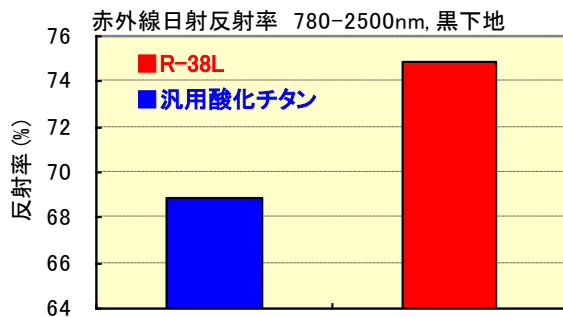


分光反射率



日射反射率

弱溶剤アクリル樹脂 A-1370/A-1371 (DIC製), P/B = 0.7
 塗膜のウエット膜厚: 6mils アプリケーター使用
 下地: 黒白隠蔽紙使用



JIS K 5675
 JIS K 5602に準じて測定

※代表分析値であり、保証値ではありません。



堺化学工業株式会社

お問合せ先 営業本部 無機材料営業部
 東京 TEL : 03(5823)3722 FAX : 03(3861)1511
 大阪 TEL : 072(223)4155 FAX : 072(223)4177
 HP : <http://www.sakai-chem.co.jp>